

Minőségügyi Szakmérnök/Szakember képzés
Óbudai Egyetem
Bánki Donát Gépész- és Biztonságtechnikai Mérnöki Kar
Anyagtudományi- és Gyártástechnológiai Intézet

Piachelyes termékfejlesztés
Házi feladat

Automata mosogatógépek értékelemzése

Készítette:
Zorgel Ildikó, Nagyné Győri Anikó, Bobor Roland

Budapest, 2011.

I. Célkitűzés, téma meghatározás

A mai rohanó világban egyre inkább meg kell szerveznünk az életünket, egyre kevesebb időnk marad a napi apró-cseprő dolgokra. Azoknak a nőknek, akik dolgoznak, és emellett még háztartást is vezetnek, nem egyszerű feladat, hogy jól szervezzék meg az idejüket, és minden fontos házimunkát el tudjanak végezni.

Az automata mosógépek térhódítása után megjelentek az automata mosogatógépek is, melyek fő célja, hogy csökkentsék a házimunkára fordított időt, emellett természetesen energiát (vizet) is tudunk megtakarítani. A legtöbb háziasszony leginkább nem kedvelt házimunkája a mosogatás, ezért számukra/számunkra óriási találmány ez a háztartási gép.

Ha végre sikerült rávennünk a férjünket, hogy egy ilyen gépre nekünk is szükségünk van, komoly fejtörést okoz, hogy a piacon kapható több mint 100 féle modelltől melyiket is válasszuk.

A választásnál mindenképp el kell döntenünk, hogy melyek azok a funkciók, amivel mindenképp szeretnénk, hogy rendelkezzen a gépünk, és emellett természetesen azt is, hogy ár a döntő, vagy esetleg egy adott márkához ragaszkodnánk, és annak a különböző termékváltozatai között válogatnánk. Legalábbis ezt gondoltuk az értékelemzésünk elvégzése előtt.

Értékelemzésünk célja, hogy áttekintsük, összeszedjük, milyen igényeket is támasztunk egy automata mosogatógéppel szemben, majd meghatározzuk, hogy ezen igények kielégítését milyen funkciók is teszik lehetővé. A funkcióteljesítés vizsgálatát kétféle szemszögből végeztük el.

Egyrészt megvizsgáltuk, hogyha azonos árkategóriájú, de különböző márkájú gépeket hasonlítunk össze, milyen eredményeket kapunk, majd a márkafüggő vásárló szemszögéből egy adott márka különböző típusait elemeztük. A funkció költség elemzésünk is így két eredményt hozott. Majd a dolgozat végén összevetettük valamennyi általunk értékelt automata mosogatógépet, és levontuk a végső következtetésünket.

II. Csoport megalakítása

Az értékelemzés elvégzéséhez egy csoportot alakítottunk meg, melynek tagjai:

Zorgel Ildikó, egyben a csoport vezetője

Győri Anikó, csoport tag,

Bobor Roland csoport tag.

A csoport összeállításánál szempontként vettük figyelembe, heterogén csoportot képviseljünk, mind nem, mind kor szerint. Legyen köztünk olyan, aki már használ ilyen gépet, és részben vannak tapasztalatai, de legyen olyan is, aki még nem használt automata mosógépet, de a jövőben szeretne ilyet vásárolni, tehát már felmerültek igényei is ezzel szemben.

III. Igény- és funkcióelemzés

Az igényelemzés elvégzéséhez a brainstorming technikáját alkalmaztuk. Az ötletbörze során felírtunk valamennyi igényt, amely eszünkbe jutott, majd ezeket csoportosítottuk.

Az interneten megtalálható gyártói előírások alapján információkat gyűjtöttünk a különböző funkciókról, valamint a kiválasztott típusokat megnéztük egy bevásárló központban is.

A feltárt egyes igényekhez hozzácsatoltuk az automata mosogatógép egyes funkcióit, így összeállítottuk az igény-funkció táblázatot.

A funkcióhalmazból ezután összeállítottuk a funkció családfát, amelyet a funkció teljesítés-vizsgálat során is felhasználtunk.

III.1. Igény-funkció táblázat

IGÉNY (mit kíván a vevő)	FUNKCIÓ (mit csinál)
Tisztítsa meg a behelyezett edényeket, a rászáradt ételmaradékot is távolítsa el	Vizet melegít fel (elektromos fűtőelemmel) Meghatározott sebességű és nyomású vízzel öblít (elektromos pumpa) Cseppmentesen szárít
Ne csak tisztítson, fertőtlenítsen is	Baktériumölő hatású (nagy hőmérsékletű víz)
Legyen biztonságos a működtetése	Ajtónyitáskor azonnal leáll (mikrokapcsoló) Nem melegszik túl (termosztatikus védelem) Nem tölti túl a vizet (vízbefolyó tömlő biztonsági szeleppel) Nem folyik ki a víz belőle (elektronikus vízkifolyás elleni védelem)
Energiatakarékos legyen	Kevés elektromos áramot fogyaszt (A kategória) Kevés vizet fogyaszt (Formatervezett tank) Nem melegíti a környezetét (dupla fal-hőveszteség csökkentés)
Ne használjon túl sok vegyszert	Megfelelő öblítőszer adagolást biztosít Megfelelő mosószer adagolást biztosít Megfelelő vízlágyító adagolást biztosít
Jelezzze, hogy mikor kell újra feltölteni vegyszerrel	Kijelzi az öblítőszer hiányt Kijelzi a sóhiányt
Ha multifunkcionális tablettát használunk, akkor ne használja a tárolóban lévő sót, öblítőt	Nem használja az öblítőt és a vízlágyítót Multitab funkció esetén
Teljes család egy vasárnapi ebédjének készítésekor, és elfogyasztásakor keletkező szennyezett edény beleférjen	12 terítéket tud elmosogatni
Hétköznapokon akkor is el lehessen indítani, ha nem gyúlt fel teljes mennyiségű edény	Féladagot is el tud mosni (vagy a felső, vagy az alsó zóna működtetésével)
Többféle program legyen választható a mosogatni kívánt edények szennyeződésétől függően	Többféle beépített programmal tud működni
Módosítható legyen a program időközben is	Törölhető a program
Tudjuk mikor lesz vége egy adott programnak, mikor kell belőle kiszedi a tiszta edényeket	Kijelzi a hátralévő időt Hangjelzést ad a program teljes leállásakor
Be lehessen állítani, hogy mikorra hazaérünk legyen tiszta edény.	Késleltetett indítást biztosít
Nagyobb méretű edények, poharak elmosására is alkalmas legyen	Alakítható a belső tere (felső tálca, evőszekélytároló kivehető, felhajtható csészetartó rács)
Legyen olyan program is, amely nagyon rövid idő alatt elmosogatja a kevésbé szennyezett edényeket	Meleg vízre csatlakoztatva is működik Gyorsprogram futtatását is lehetővé teszi
Éjszaka is el lehessen mosogatni, ne legyen hangos	Nem hangos
Illeszkedjen a környezetbe	Színt hordoz Méretben igazodik
Könnyen tisztítható legyen	Lekerekített sarkokkal rendelkezik Szűrője öntisztításra képes
Egyszerűen hazavihető, beszerezhető legyen	Könnyen csatlakozik vízvezetékhez Nem túl nehéz a súlya

III.2. Funkciócsaládfa:

F1. Szennyezett edényt mosogat el

- F1.1. Víz melegít fel
- F1.2. Víz fecskendez be a mosogató térbe
- F1.3. Feloldja a mosogatószer
- F1.4. Baktériumölő hatású
- F1.5. Elöblíti az edényeket
- F1.6. Cseppmentesen megszáritja az edényeket

F2. Csökkenti az energia, idő és vegyszerfelhasználást

F2.1. Energiát takarít meg

- F2.1.1. Kevés elektromos energiát fogyaszt
- F2.1.2. Kevés vizet fogyaszt

F2.2. Időt takarít meg

- F2.2.1. Programozása könnyű, egyszerű
- F2.2.2. Edények behelyezése egyszerű
- F2.2.3. Edények elkülönítése miatt, könnyen kipakolható

F2.3. Vegyszerfelhasználást csökkenti

- F2.3.1. Megfelelő mennyiségű mosószer adagolását biztosítja
- F2.3.2. Megfelelő vízlágyító adagolást biztosít- programozható
- F2.3.3. Megfelelő öblítőadagolást biztosít- -állítható
- F2.3.4. Multitab használatkor nem fogyasztja a vízlágyítót és az öblítőszert

F3. Biztonságosan működik

- F3.1. Ajtónyitáskor azonnal leáll
- F3.2. Nem melegszik túl
- F3.3. Nem melegíti fel a környezetét
- F3.4. Nem folyik ki belőle a víz
- F3.5. Nem lehet túltölteni vízzel
- F3.6. Bármikor leállítható
- F3.7. Túlfeszültség védelemmel rendelkezik

F4. Változó felhasználói igényekhez rugalmasan igazodik

F4.1. Különböző méretű edények, különböző szennyezettséggel mosogathatók

- F4.1.1. Belső tere alakítható
- F4.1.2. Gyorsprogramot biztosít
- F4.1.3. Féladag mosását is lehetővé teszi (multizónás program)

F4.2. Környezetbe illeszkedik

- F4.2.1. Színt hordoz
- F4.2.3. Méretben igazodik
- F4.2.4. Kivitelben igazodik
- F4.2.5. Éjszaka is üzemeltethető, nem zajos

F4.3. Könnyű tisztítást biztosít

- F4.3.1. Lekerekített sarkokkal rendelkezik
- F4.3.2. Öntisztító szűrővel rendelkezik

F4.4. Könnyen összeszerelhető

- F4.4.1. Nem nehéz
- F4.4.2. Könnyen csatlakoztatható a vízhálózatra

F4.5. Időkésleltetést biztosít

F5. Kommunikál a felhasználóval

F5.1. LCD, digitális kijelzőn információt szolgáltat

F5.1.1. Kijelzi a választott programot

F5.1.2. Kijelzi a hátralévő időt

F5.2. LCD, digitális kijelzőn hibaüzenetet jelenít meg

F5.2.1. Kijelzi az öblítőszer hiányt

F5.2.2. Kijelzi a sóhiányt

F5.2.3. Hibakódokat jelenít meg

F5.3. Figyelmeztető hangot bocsát ki

F5.3.1. Hangjelzést ad a program elindításakor

F5.3.2. Hangjelzést ad a program leállításakor

IV. Funkció teljesítés vizsgálatok

IV.1. Funkció teljesítés vizsgálat azonos árkategóriájú termékek esetén

A funkció teljesítés vizsgálatához először kiválasztottunk 3 db automata mosógép típust, amely azonos árban érhető el a piacon.

Kiválasztási szempontjaink:

- ~ 85 000 Ft-ból megvásárolható legyen
- 12 terítékes legyen
- INOX színű
- Szabadon álló
- „A” energiahatékonysági osztály
- Programok száma legalább 5
- Legyen gyors program (max. 45 perc)

A kiválasztott típusok:

WHIRLPOOL ADP 2300 SL (85 000 Ft)	ELECTROLUX ESF 63020 X (81 500 Ft)	INDESIT DFG 262 NX (73 780 Ft)
		

Funkció minősítés:

< alulteljesített, hiányzik

= megfelelő

> túlteljesített, felesleges

F1. Szennyezett edényt mosogat el

Funkció	Whirlpool ADP 2300 SL		ELECTROLUX ESF 63020		INDESIT DFG 262 NX	
	Paraméter	Minősítés	Paraméter	Minősítés	Paraméter	Minősítés
F1.1. Vizet melegít fel	4 hőfok	=	4 hőfok	=	2 hőfok	<
F1.2. Vizet fecskendez be a mosogató térbe	NA	=	NA	=	NA	=
F1.3. Feloldja a mosogatószert	NA	=	NA	=	NA	=
F1.4. Baktériumölő hatású	NA	=	NA	=	NA	=
F1.5. Elöblíti az edényeket	NA	=	NA	=	NA	=
F1.6. Cseppmentesen megszáritja az edényeket	NA	=	NA	=	NA	=

F2. Csökkenti az energia, idő és vegyszerfelhasználást

Funkció	Whirlpool ADP 2300 SL		ELECTROLUX ESF 63020		INDESIT DFG 262 NX	
	Paraméter	Minősítés	Paraméter	Minősítés	Paraméter	Minősítés
<u>F2.1. Energiát takarít meg</u>						
F2.1.1. Kevés elektromos energiát fogyaszt	1,05 kW (A)	=	1,05 kW (A)	=	1,05 kW (A)	=
F2.1.2. Kevés vizet fogyaszt	15 l	=	18 l	<	16 l	<
<u>F2.2. Időt takarít meg</u>						
F2.2.1. Programozása könnyű, egyszerű	NA	=	NA	=	NA	=
F2.2.2. Edények behelyezése egyszerű	NA	=	NA	=	NA	=
F2.2.3. Edények elkülönítése miatt, könnyen kipakolható	NA	=	NA	=	NA	=
<u>F2.3. Vegyszerfelhasználást csökkenti</u>						
F2.3.1. Megfelelő mennyiségű mosószer adagolását biztosítja	NA	=	NA	=	NA	=
F2.3.2. Megfelelő vízlágyító adagolást biztosít-programozható	NA	<	NA	<	NA	<
F2.3.3. Megfelelő öblítoadagolást biztosít- állítható	NA	<	NA	<	NA	<
F2.3.4. Multitab használatkor nem fogyasztja a vízlágyítót és az öblítőszert	NA	<	NA	<	NA	<

F3. Biztonságosan működik

Funkció	Whirlpool ADP 2300 SL		ELECTROLUX ESF 63020		INDESIT DFG 262 NX	
	Paraméter	Minősítés	Paraméter	Minősítés	Paraméter	Minősítés
F3.1. Ajtónyitáskor azonnal leáll	NA	=	NA	=	NA	=
F3.2. Nem melegszik túl	NA	=	NA	=	NA	=
F3.3. Nem melegíti fel a környezetét	NA	=	NA	=	NA	=
F3.4. Nem folyik ki belőle a víz	NA	=	NA	=	NA	=
F3.5. Nem lehet túltölteni vízzel	NA	=	NA	=	NA	=
F3.6. Bármikor leállítható	NA	=	NA	=	NA	=

F4. Változó felhasználói igényekhez rugalmasan igazodik

Funkció	Whirlpool ADP 2300 SL		ELECTROLUX ESF 63020		INDESIT DFG 262 NX	
	Paraméter	Minősítés	Paraméter	Minősítés	Paraméter	Minősítés
F4.1. Különböző méretű edények, különböző szennyezettséggel mosogathatók						
F4.1.1. Belső tere alakítható	NA	<	NA	=	NA	=
F4.1.2. Gyorsprogramot biztosít	30 perc	=	60 perc	<	NA	<
F4.1.3. Féladag mosását is lehetővé teszi (multizónás program)	NA	=	elektronikus	=	NA	<
F4.2. Környezetbe illeszkedik						
F4.2.1. Színt hordoz	NA	=	NA	=	NA	=
F4.2.3. Méretben igazodik	850×597×596	=	850×610×600	=	850×600×600	=
F4.2.4. Kivitelben igazodik	NA	=	NA	=	NA	=
F4.2.5. Éjszaka is üzemeltethető, nem zajos	51 dBA	<	49 dBA	=	51 dBA	<
F4.3. Könnyű tisztítást biztosít						
F4.3.1. Lekerekített sarkokkal rendelkezik	NA	=	NA	=	NA	=
F4.3.2. Öntisztító szűrővel rendelkezik	NA	<	NA	<	NA	<

F4.4. Könnyen összeszerelhető						
F4.4.1. Nem nehéz	58 kg	<	40,5 kg	=	NA	=
F4.4.2. Könnyen csatlakoztatható a vízhálózatra	NA	=	NA	=	NA	=
F4.5. <u>Időkésleltetést biztosít</u>	NA	<	3 óra	=	NA	<

F5. Kommunikál a felhasználóval

Funkció	Whirlpool ADP 2300 SL		ELECTROLUX ESF 63020		INDESIT DFG 262 NX	
	Paraméter	Minősítés	Paraméter	Minősítés	Paraméter	Minősítés
<u>F5.1. LCD, digitális kijelzőn információt szolgáltat</u>						
F5.1.1. Kijelzi a választott programot	NA	<	NA	=	NA	=
F5.1.2. Kijelzi a hátralévő időt	NA	<	NA	=	NA	=
<u>F5.2. LCD, digitális kijelzőn hibaüzenetet jelenít meg</u>						
F5.2.1. Kijelzi az öblítőszer hiányt	NA	=	NA	=	NA	=
F5.2.2. Kijelzi a sóhiányt	NA	=	NA	=	NA	=
F5.2.3. Hibakódokat jelenít meg	NA	<	NA	<	NA	<
<u>F5.3. Figyelmeztető hangot bocsát ki</u>						
F5.3.1. Hangjelzést ad a program elindításakor	NA	<	NA	<	NA	<
F5.3.2. Hangjelzést ad a program leállításakor	NA	=	NA	=	NA	=

IV.2. Funkció teljesítés vizsgálat azonos márkájú termékek esetén

A funkció teljesítés vizsgálatot ezután azonos márkájú, de eltérő árkategóriájú termékek esetén is megvizsgáltuk.

Kiválasztási szempont:

Mivel a csoportunk valamennyi tagjainak már volt WHIRLPOOL márkájú háztartási eszköze korábban, és elég jó tapasztalataink vannak a márkával kapcsolatban, ezért ezt márkát választottuk.

A márkán kívül még az alábbi szempontokat vettük figyelembe

- max. 130 000 ft-ból megvásárolható legyen
- 12 terítékes legyen
- INOX színű
- Szabadon álló

A kiválasztott típusok:

WHIRLPOOL ADP 2300 SL (85 000 Ft)	WHIRLPOOL ADP 5600 IX (104 000 Ft)	WHIRLPOOL ADP 4739 (129 990 Ft)
		

Funkció minősítés:

< hiányzó, alulteljesített

= megfelelő

> felesleges, túlteljesített

F1. Szennyezett edényt mosogat el

Funkció	Whirlpool ADP 2300 SL		WHIRLPOOL ADP 5600 IX		WHIRLPOOL ADP 4739	
	Paraméter	Minősítés	Paraméter	Minősítés	Paraméter	Minősítés
F1.1. Vizet melegít fel	4 hőfok	=	4 hőfok	=	5 hőfok	=
F1.2. Vizet fecskendez be a mosogató térbe	NA	=	NA	=	NA	=
F1.3. Feloldja a mosogatószert	NA	=	NA	=	NA	=
F1.4. Baktériumölő hatású	NA	=	NA	=	NA	=
F1.5. Elöblíti az edényeket	NA	=	NA	=	NA	=
F1.6. Cseppmentesen megszáritja az edényeket	NA	=	NA	=	NA	=

F2. Csökkenti az energia, idő és vegyszerfelhasználást

Funkció	Whirlpool ADP 2300 SL		WHIRLPOOL ADP 5600 IX		WHIRLPOOL ADP 4739	
	Paraméter	Minősítés	Paraméter	Minősítés	Paraméter	Minősítés
<u>F2.1. Energiát takarít meg</u>						
F2.1.1. Kevés elektromos energiát fogyaszt	1,05 kW (A)	=	1,05 kW (A)	=	1,05 kW (A)	=
F2.1.2. Kevés vizet fogyaszt	15 l	=	15 l	=	12 l	=
<u>F2.2. Időt takarít meg</u>						
F2.2.1. Programozása könnyű, egyszerű	NA	=	NA	=	NA	=
F2.2.2. Edények behelyezése egyszerű	NA	=	NA	=	NA	=
F2.2.3. Edények elkülönítése miatt, könnyen kipakolható	NA	=	NA	=	NA	=
<u>F2.3. Vegyszerfelhasználást csökkenti</u>						
F2.3.1. Megfelelő mennyiségű mosószer adagolását biztosítja	NA	=	NA	=	NA	=
F2.3.2. Megfelelő vízlágyító adagolást biztosít-programozható	NA	<	NA	<	NA	=
F2.3.3. Megfelelő öblítoadagolást biztosít- állítható	NA	<	NA	<	NA	=
F2.3.4. Multitab használatkor nem fogyasztja a vízlágyítót és az öblítőszert	NA	<	NA	=	NA	=

F3. Biztonságosan működik

Funkció	Whirlpool ADP 2300 SL		WHIRLPOOL ADP 5600 IX		WHIRLPOOL ADP 4739	
	Paraméter	Minősítés	Paraméter	Minősítés	Paraméter	Minősítés
F3.1. Ajtónyitáskor azonnal leáll	NA	=	NA	=	NA	=
F3.2. Nem melegszik túl	NA	=	NA	=	NA	=
F3.3. Nem melegíti fel a környezetét	NA	=	NA	=	NA	=
F3.4. Nem folyik ki belőle a víz	NA	=	NA	=	NA	=
F3.5. Nem lehet túltölteni vízzel	NA	=	NA	=	NA	=
F3.6. Bármikor leállítható	NA	=	NA	=	NA	=

F4. Változó felhasználói igényekhez rugalmasan igazodik

Funkció	Whirlpool ADP 2300 SL		WHIRLPOOL ADP 5600 IX		WHIRLPOOL ADP 4739	
	Paraméter	Minősítés	Paraméter	Minősítés	Paraméter	Minősítés
F4.1. Különböző méretű edények, különböző szennyezettséggel mosogathatók						
F4.1.1. Belső tere alakítható	NA	<	NA	=	NA	=
F4.1.2. Gyorsprogramot biztosít	30 perc	=	30 perc	=	30 perc	=
F4.1.3. Féladag mosását is lehetővé teszi (multizónás program)	NA	=	NA	=	NA	=
F4.2. Környezetbe illeszkedik						
F4.2.1. Színt hordoz	NA	=	NA	=	NA	=
F4.2.3. Méretben igazodik	850×597×596	=	850×597×596	=	850×597×596	=
F4.2.4. Kivitelben igazodik	NA	=	NA	=	NA	=
F4.2.5. Éjszaka is üzemeltethető, nem zajos	51 dBA	=	51 dBA	=	47 dBA	=
F4.3. Könnyű tisztítást biztosít						
F4.3.1. Lekerekített sarkokkal rendelkezik	NA	=	NA	=	NA	=
F4.3.2. Öntisztító szűrővel rendelkezik	NA	<	NA	=	NA	=

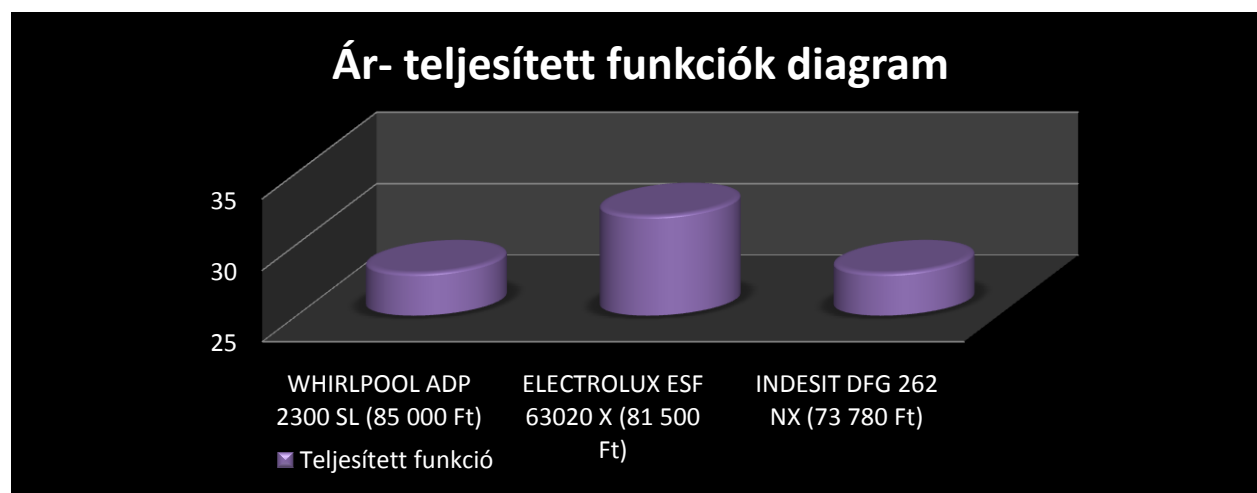
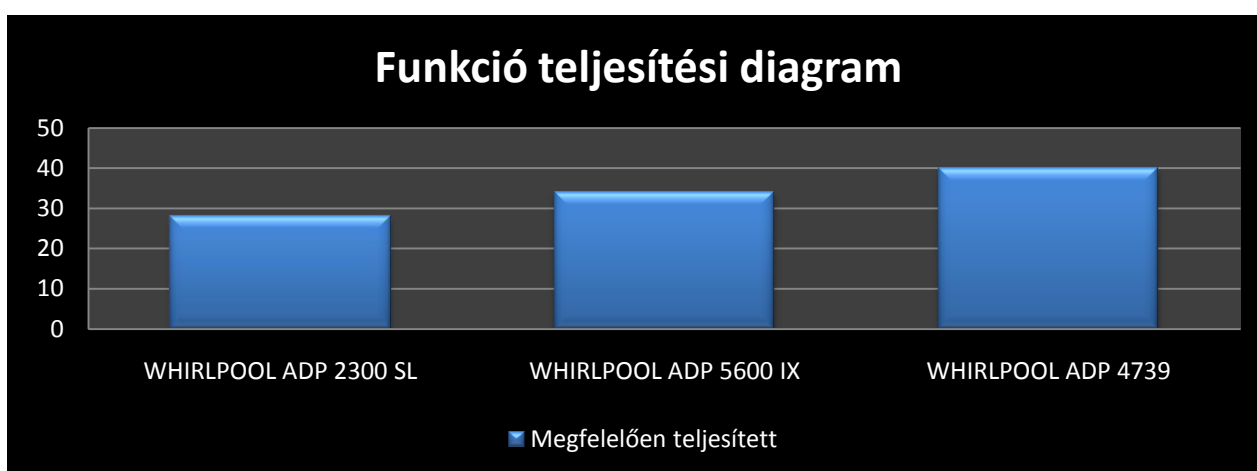
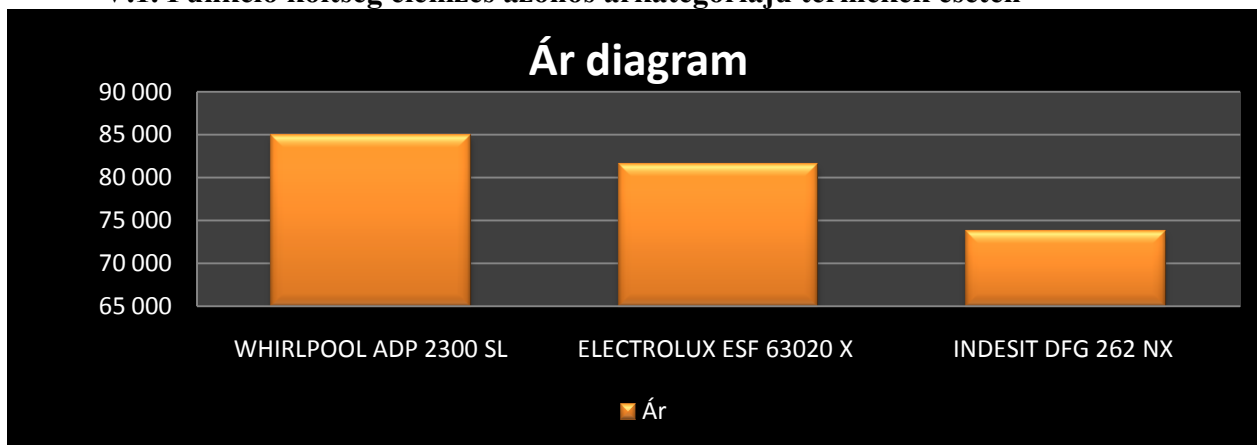
F4.4. Könnyen összeszerelhető						
F4.4.1. Nem nehéz	58 kg	<	58 kg	<	NA	=
F4.4.2. Könnyen csatlakoztatható a vízhálózatra	NA	=	NA	=	NA	=
F4.5. <u>Időkésleltetést biztosít</u>	NA	<	2-4-8 óra	=	1-24 h	=

F5. Kommunikál a felhasználóval

Funkció	Whirlpool ADP 2300 SL		WHIRLPOOL ADP 5600 IX		WHIRLPOOL ADP 4739	
	Paraméter	Minősítés	Paraméter	Minősítés	Paraméter	Minősítés
<u>F5.1. LCD, digitális kijelzőn információt szolgáltat</u>						
F5.1.1. Kijelzi a választott programot	NA	<	NA	=	NA	=
F5.1.2. Kijelzi a hátralévő időt	NA	<	NA	<	NA	=
<u>F5.2. LCD, digitális kijelzőn hibaüzenetet jelenít meg</u>						
F5.2.1. Kijelzi az öblítőszer hiányt	NA	=	NA	=	NA	=
F5.2.2. Kijelzi a sóhiányt	NA	=	NA	=	NA	=
F5.2.3. Hibakódokat jelenít meg	NA	<	NA	<	NA	=
<u>F5.3. Figyelmeztető hangot bocsát ki</u>						
F5.3.1. Hangjelzést ad a program elindításakor	NA	<	NA	<	NA	=
F5.3.2. Hangjelzést ad a program leállításakor	NA	=	NA	=	NA	=

V. Funkció költség elemzés, értékelés és javaslatok

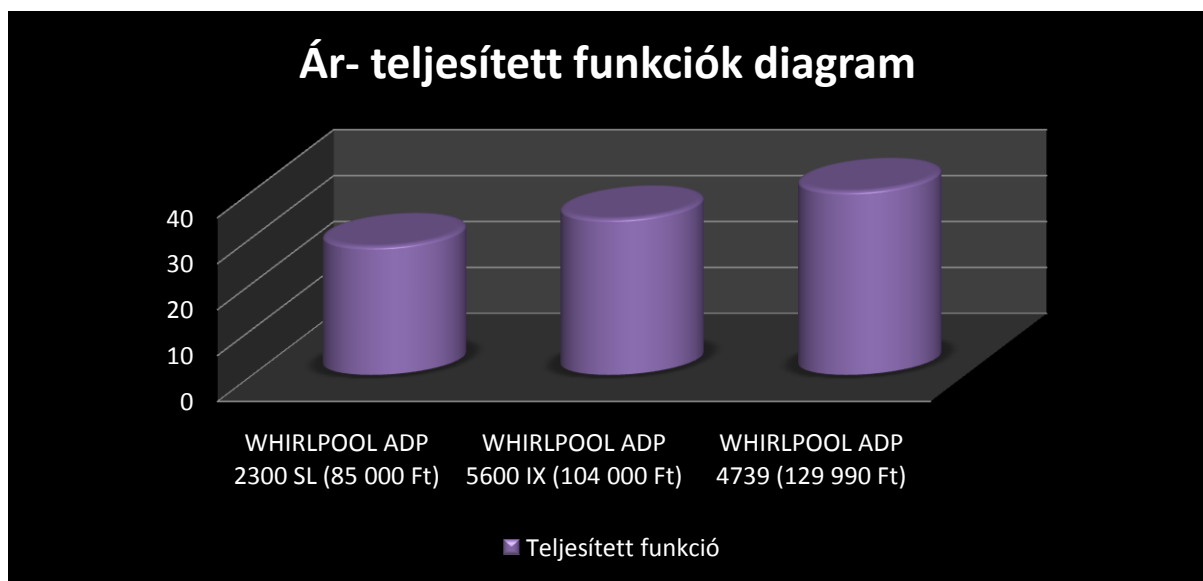
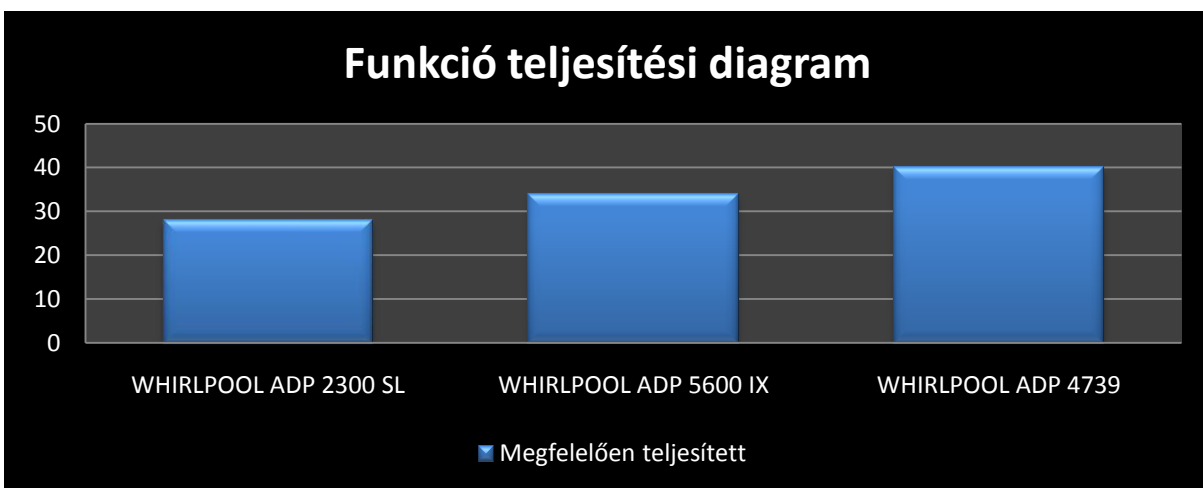
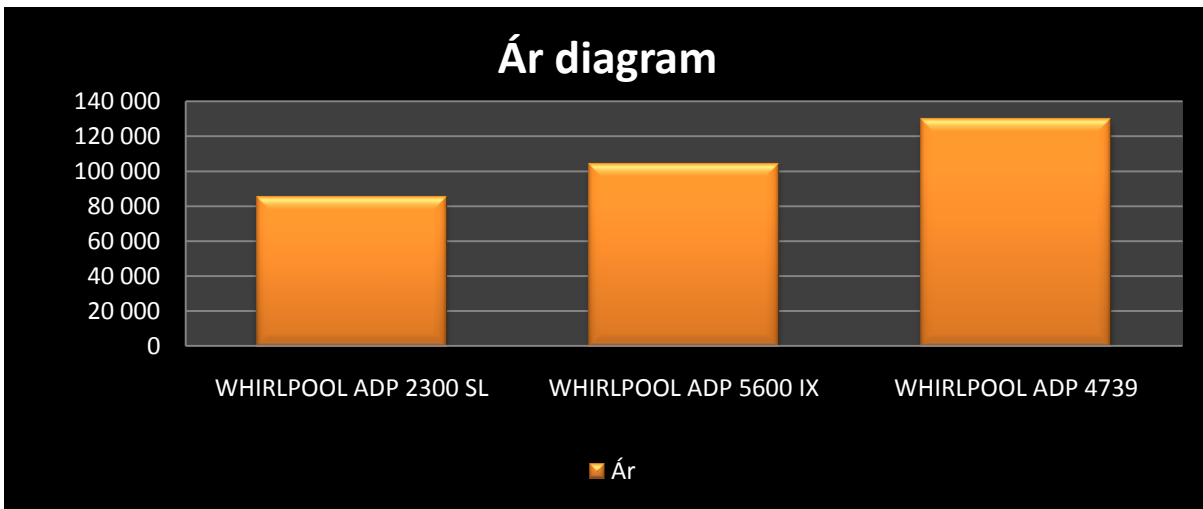
V.1. Funkció költség elemzés azonos árkatóriájú termékek esetén



Mindhárom mosogatógép az alapfunkció (mosogat, és szárítja az edényt), valamint a biztonsággal kapcsolatos funkciók esetén azonos módon teljesített.

Az elemzés alapján megállapítható, hogy az INDESIT DFG 262 NX típusú mosogatógép a legolcsóbb a három közül, és így kevesebb egyéb megfelelően teljesített funkcióval is rendelkezik, mint társai. Érdekes viszont, hogy a WHIRLPOOL ADP 2300 SL típusú mosogatógép ugyan árban a három közül a legdrágább, súrolja az általunk meghatározott 85 000 Ft-os ár felső határát, mégis a teljesített funkciói messze elmaradnak a középmezőnyben elhelyezkedő ELECTROLUX ESF 63020 X típusú mosogatógéptől.

V.2. Funkció költség elemzés azonos márkájú termékek esetén



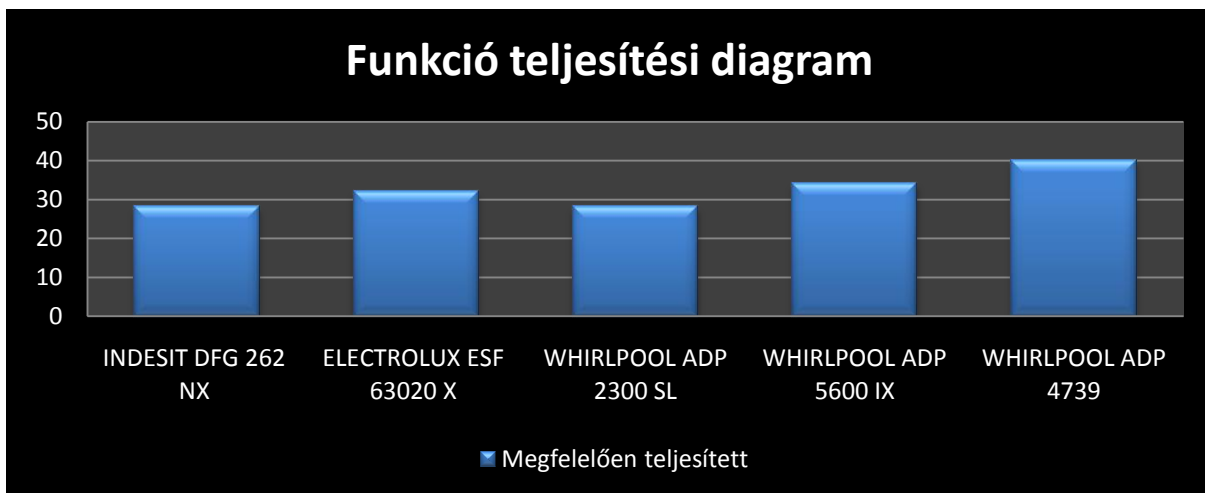
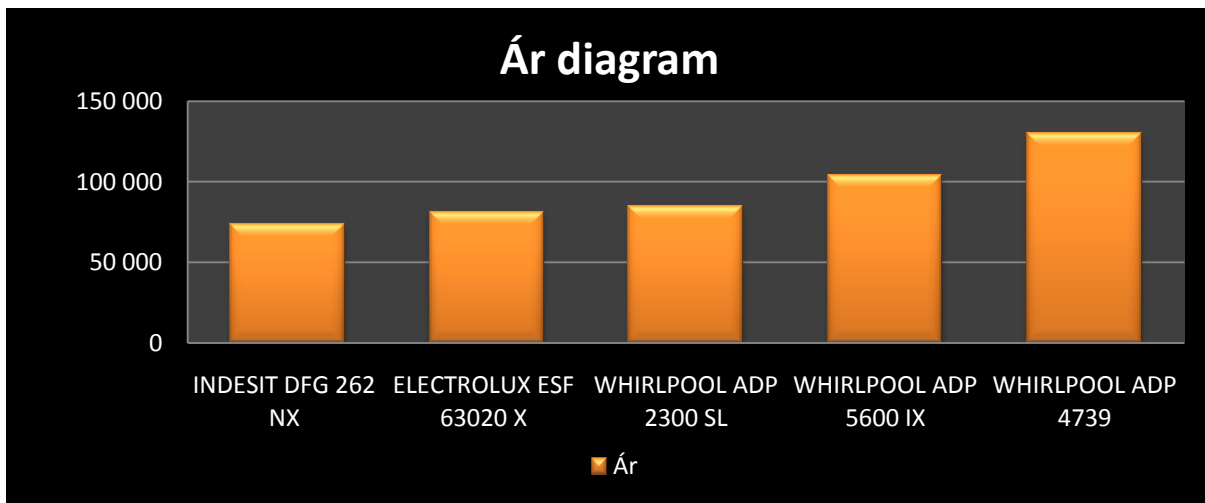
A fenti összehasonlító diagramok esetén nagyon szépen jelentkeznek, hogy minél drágább az adott termék, annál több funkciót tud ellátni. A WHIRLPOOL ADP 4739 típusú gép kiemelkedően magas értékelését elsősorban a digitális kijelzőnek, alacsonyabb vízfogyasztásának, és az extra funkcióinak köszönheti (pl. öntisztító szűrés), amellyel megnyerte az összehasonlítást.

VI. Értékelés, javaslat

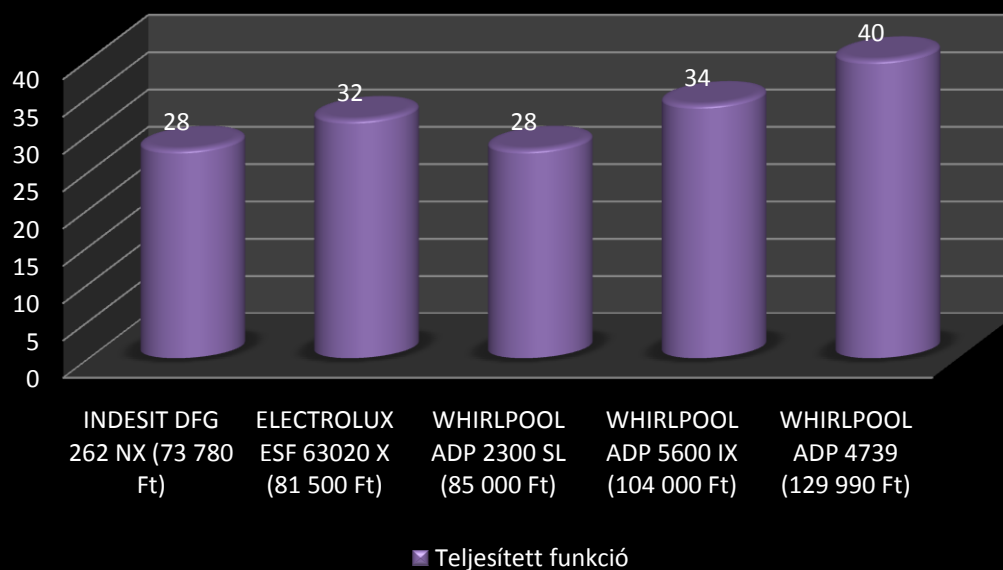
Amennyiben mindössze 85 000 Ft áll rendelkezésünkre, a fent említett 3 mosogatógép közül az ELECTROLUX ESF 63020 X típusú mosogatógép vásárlását javasoljuk, hiszen közel azonos áron a legtöbb igényünket ki tudja elégíteni.

Amennyiben márkafüggőek vagyunk, és nem az ár befolyásolja a döntéseinket, az azonos márkájú mosogatógépek közül mindenképp érdemes a drágábbat választani, hiszen a pénzünkért több funkciót is kapunk, és jelentősebb megtakarításokat is el tudunk érni. A fent említett 3 mosogatógép közül a WHIRLPOOL ADP 4739 megvásárlását javasoljuk.

Miután mindezen elemzéseket elvégeztük, úgy döntöttünk mind az 5 mosogatógépet egymás mellé tesszük, és megnézzük, így melyik lehet az esélyes. (Azért 5, mert a WHIRLPOOL ADP 2300 SL típusú gép mindkét elemzésben szerepel.)



Ár- teljesített funkciók diagram



Ha összevetjük ezen mosogatógép típusok árát, és teljesített funkcióit, ár-érték arányban mindenképp az ELECTROLUX ESF 63020 X típusú mosogatógépet kell kihozni a legjobban teljesítőnek. A tőle drágább WHIRLPOOL ADP 2300 SL típusú mosogatógépnek nincs annyi megfelelően teljesített funkciója, és csak egy kicsivel marad el, a több mint 20 000 Ft-al drágább WHIRLPOOL ADP 5600 IX típusú mosogatógéptől.

Összesítésben tehát a legmegfelelőbb választás az ELECTROLUX ESF 63020 X típusú automata mosogatógép.